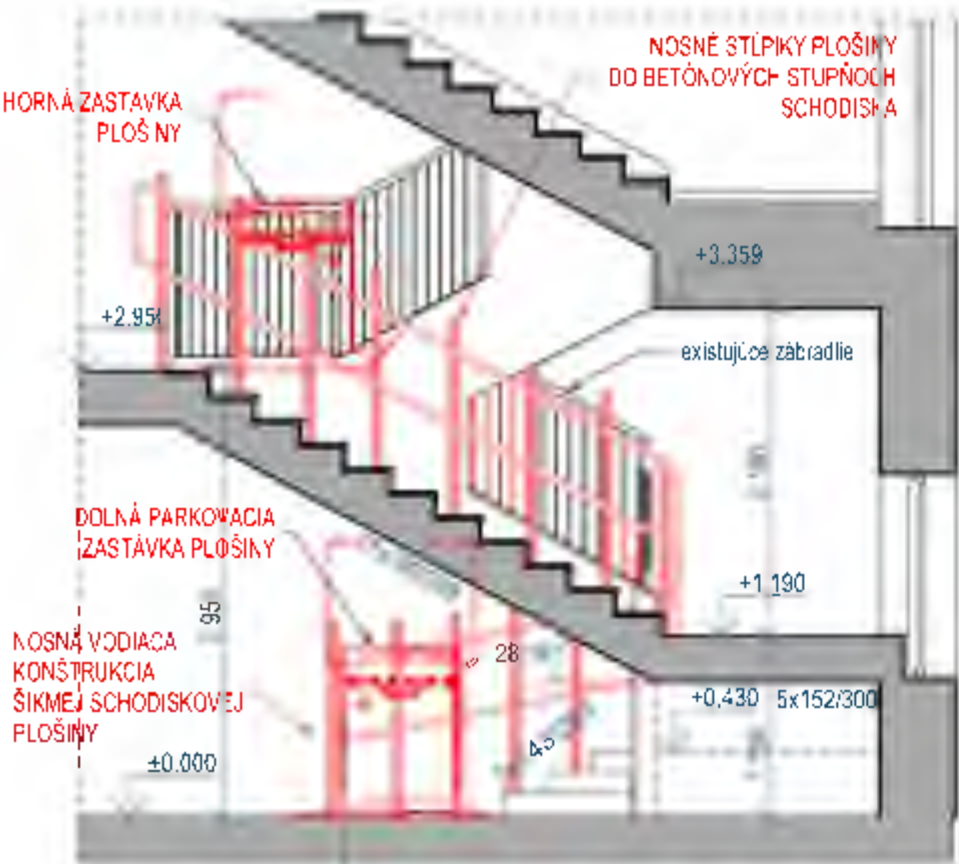


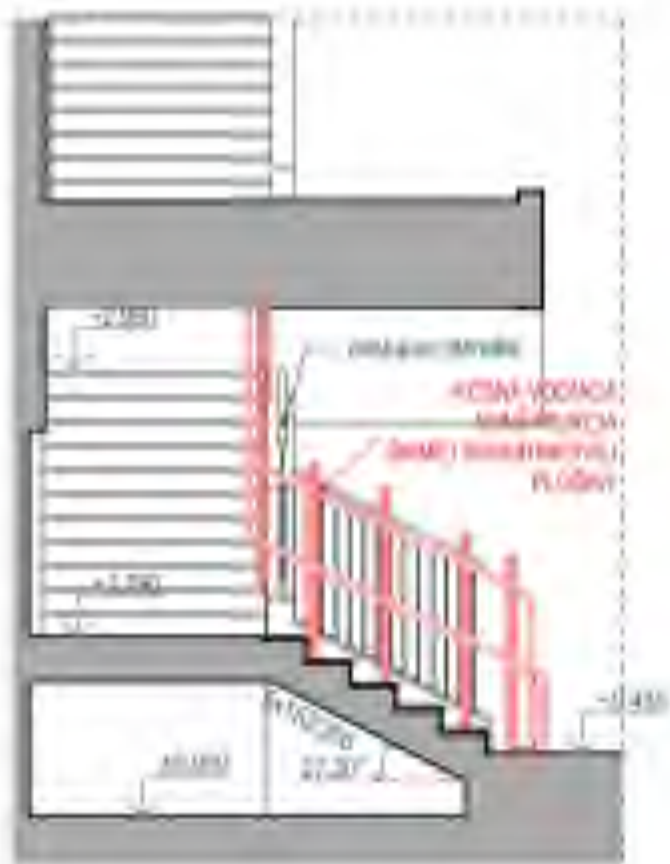
ŠIKMÁ SCHODISKOVÁ PLOŠINA PL1

REZ SCHODISKOM I-I M1:50



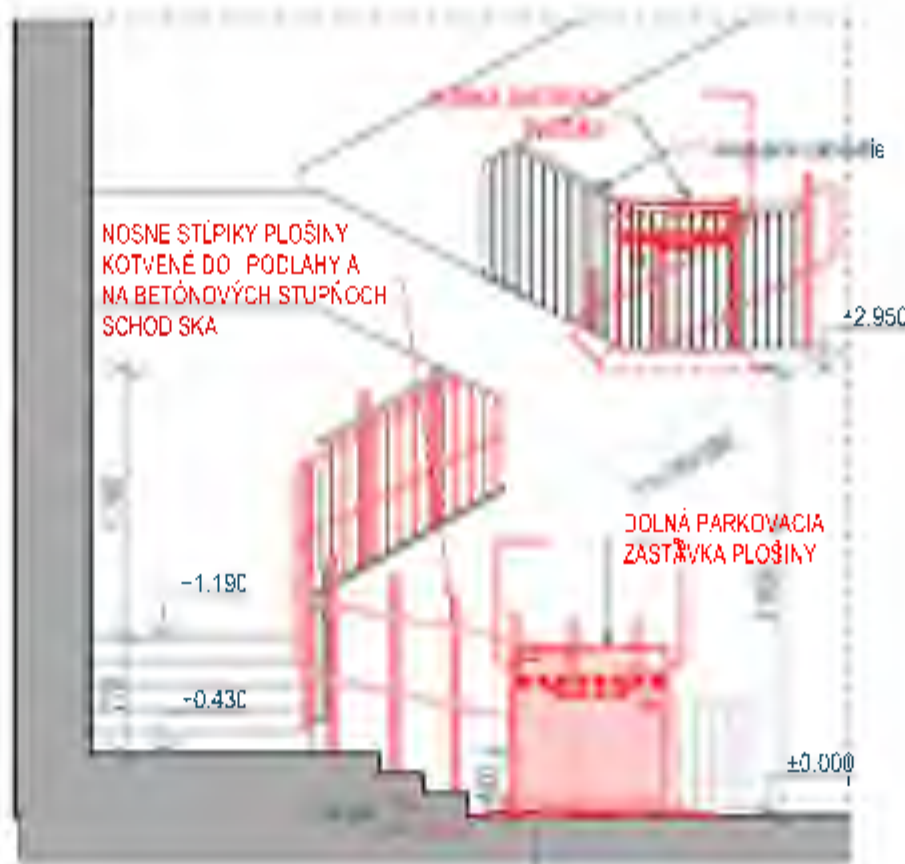
PL1

REZ SCHODISKOM II-II M1:50



PL1

REZ SCHODISKOM III-III M1:50



ŠPECIFIKÁCIA ŠIKMEJ SCHODISKOVEJ PLOŠINY PL1:

1. ŠPECIFIKÁCIA - ŠIKMÁ SCHODISKOVÁ PLOŠINA

názov : Šikmá schodisková plošina
typové označenie : typu ako Stralos

min. nosnosť : 250 kg
menovitá rýchlosť : cca 0,105 ms-1
pohon : 1x230V, akumulátorový, 24V DC
zdvih : cca 3 300 mm
dĺžka dráhy : cca 7 580 mm
počet zastávok : 2
ovládanie : tlačidlá, na plošine a v staniách
povrchová úprava : interier, RAL 7035
montáž : na stĺpiky
rozmery podlahy plošiny : 1 250 x 850 mm
sklápanie pod ahy : automatické
počet zákrut : 2x90°
prípojka el. prúdu : 1 x 230V , 50 Hz
príkon : 0,37 kW
bezpečnostné prvky : citlivé dno a hrany, signalizácia preťaženia

Poznámky:

Objednávateľ zabezpečí k plošinám:
Prípojku el. energie, kábel CYKY 3 x 1,5mm²; ošpojovanie CY vodič žltozelený 6mm²,
voľný koniec 1,5m.
Samostatný obvod istený ističom 1x230V, 6A, charakteristika C.
Objednávateľ zabezpečí k prípojkám východzu revíziu správu.

POPIS FUNKCIE:

Šikmú schodiskovú plošinu typu ako Stralos možno bezpečne a jednoducho ovládať.
Ovládanie je čo najlepšie prispôbené imobilným osobám.
Pri automatickej plošine je ovládanie pod ahy aj uzavretie ovládané elektricky
pomocou ovládacích prvkov na príslušných ovládačoch.
Ak počas pohybu plošiny dôjde k nárazu na nečakanú prekážku
(ako pri sklopení tak pri nesklopení podlahe) zapne sa mikrosplínač,
ktorý automaticky vypne motor, aktivuje brzdu a zastaví pohyb plošiny.
Po uvoľnení prekážky a opätovnom príkaze k jazde sa plošina uvedie do pohybu.
Plošina spĺňa všetky bezpečnostné normy a predpisy vyžadované legislatívou EÚ a SR.
Konštrukcia plošiny je overená medzinárodnými certifikátmi.

POZNÁMKY:

PRED VÝROBOU ZAMERAŤ SKUTOČNÉ ROZMERY NA STAVBE!!!
- TENTO VÝKRES NENAHRÁDZA VÝROBNÚ DOKUMENTÁCIU.
- VÝROBNÚ DOKUMENTÁCIU VYPRACUJE DODÁVATEĽ A PÍSMENNE
ODSÚHLASI S GENERÁLNYM PROJEKTANTOM PRED VÝROBOU.

R3			
R2			
R1	Úprava podlažia MDŠaŠZ	05.2024	
R0	Prvé vydanie	10.2023	
Zmena	Názov a stručný popis zmeny	Datum	Podpis

Vypracoval	Ing. Alena Havířová	Projektant	Generálny projektant	Sada č.
Zodp. projektant	Ing. arch. Rudolf Bicek			
Kontroloval	Ing. arch. Vladimír Kačala			
Voduc. zamestnanec	Ing. arch. Rudolf Bicek			
Investor	SÚJL, PREŠOV			
Stavba	DEBARIERIZÁCIA GYMNAZIA JÁNA ADAMA RAYMANA, MUDROŇOVA 20, PREŠOV			
Objekt	SO 01 - STAVEBNÉ ÚPRAVY V INTERIÉRI ŠKOLY			
Obsah	ŠIKMÁ SCHODISKOVÁ PLOŠINA PL1			

Č. zakázky	912	Formát	6x44
Časť	E - STAVEBNÁ ČASŤ		
Účel	ASR		
Účel	DSP+DRS		
Mierka	1:50	Č. výkresu	8